

ONPOW61系列金属按钮

Series Metal Push Button



Φ16~25mm安装孔「三色灯」防水按钮开关

Φ16~25mm mounting hole tri-color lamp waterproof push button switch

- 采用三色灯架构，支持无极变色
Adopting tri-color lamp structure, support infinite color change
- 具备良好的“耐振动、防水防尘、抗破坏”性能
Vibration-resistant, waterproof and dustproof, and vandal-resistant
- 产品适用于小型控制面板，可搭配线路板完成三色控制
Applicable to: Small control panel, combined with circuit board to complete tri-color control



ONPOW61系列 型号说明 ONPOW61 series model description

ONPOW61★F-□■◇/△/▲/◎/※

对应符号 Symbol	符号名称 Symbol name	具体说明 Specify
★	安装孔径 Panel cutout dimension	16: Φ16mm / 19: Φ19mm / 22: Φ22mm / 25: Φ25mm
□	开关组合 Contact structure	11: 1NO1NC / 22: 2NO2NC / 无数字表示指示灯 11: 1NO1NC / 22: 2NO2NC / No letter means Indicator
■	操作类型 Operation type	Z: 自锁按钮 / 无字母代表自复按钮或信号灯 Z: Latching / No letter means Momentary or Indicator
◇	带灯类型 Lamp type	E: ○ 环形 / ET: ⊙ 环形+电源符号 / 无字母代表不带灯 E: Ring / ET: Ring+Power symbol / No letter means without light
△	带灯颜色 Lamp color	R: 红 / G: 绿 / Y: 黄 / B: 蓝 / W: 白色 R: Red / G: Green / Y: Yellow / B: Blue / W: White
▲	带灯电压 Lamp voltage	6V / 12V / 24V / 110V / 220V, 其他电压等级可定做 6V / 12V / 24V / 110V / 220V, other voltage levels can be customized
◎	壳体材料 Crust material	S: 不锈钢 / A: 铝合金镀黑(需定制) S: Stainless steel / A: Al alloy (Black) (made to order)
※	防护等级 Protection degree	无字母代表IP65 / FP: IP67(自复) No letter means IP65 / FP: IP67 (Momentary)

注：请仔细阅读产品说明，选取相应代号，其中三色灯型号见详情页。Note: Tri-color light model reference details page.

性能特征 Performance characteristic

工作环境温度 Operating temperature	-25℃~+55℃(无冰冻)开关本体周围必须空气流通 -25℃~+55℃(No reezing), keep the air flowing around	工作环境湿度 Operating humidity	45~85%RH(无结露) 45~85%RH(Non condensing)
触点接触电阻 Contact resistance	≤50mΩ	绝缘电阻 Insulation resistance	≥100MΩ (500VDC)
工频耐压 Power frequency withstand voltage	1500V(AC 50Hz), 1min	耐振动性 Vibration resistance	5~50Hz, 振幅1.2mm 5~50Hz, Amplitude 1.2mm
耐焊锡热 Resistant to soldering heat	320℃, 3s	开关额定值 Switch rating	参考认证参数, 其他参数请咨询我们提供 Refer to CCC, please consult us for other parameters
机械寿命 Mechanical life	自复: 100万次以上, 自锁: 50万次以上 Momentary ≥1000000 cycles, Latching ≥500000 cycles	电气寿命 Electrical life	5万次以上 ≥50000 cycles
基座材料 Base material	PA	尾部配置 Terminal type	接线插片(2.8 0.5mm) Pin terminal(2.8 0.5mm)
螺母扭矩 Torque	0.6~1.2Nm	操作压力 Operating force	约3N(1NO1NC), 约4N(2NO2NC) About 3N(1NO1NC), About 4N(2NO2NC)
操作行程 Operating travel	约3mm About 3mm	面板前端防护等级 Front panel protection degree	IP65(IP67可定制), IK09 IP65(IP67 customized), IK09

开关CCC认证参数 CCC certification parameters

额定绝缘电压 Ui Rated insulation voltage Ui	250V	
约定自由空气发热电流 Ith Conventional free air heating current Ith	5A	
额定冲击耐受电压 Uimp Rated impulse withstand voltage Uimp	1.5kV	
额定电压 Ue Rated voltage Ue	250V	
电流 Current	AC 50/60Hz AC-15电磁铁负载 AC-15 Solenoid Load	1A
	直流 DC DC-13电磁铁负载 DC-13 Solenoid Load	0.1A
触点材料 Contact material	银合金 Silver Alloy	

开关结构 Switch structure

型式 Type	示意图 Schematic diagram	符号 Symbol
C		

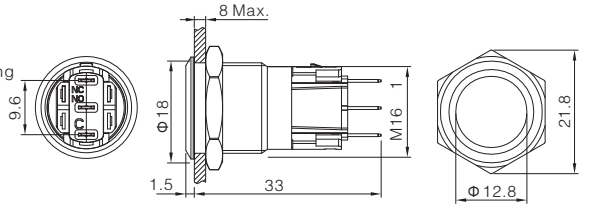
灯珠规格 Lamp specifications

LED寿命 LED Life	电流 Current	允许电压波动范围 Voltage fluctuation range	电路图 Circuit diagram
≥40000h	<20mA	DC: 1 0% AC: 2 0%	

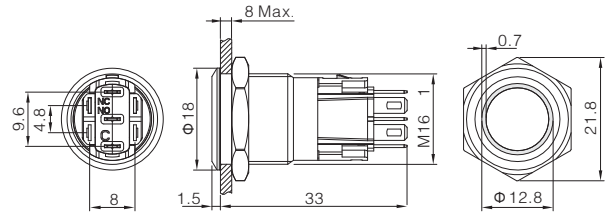
注: 1.灯珠与开关相对独立; 2.灯珠接线无正负极区分。
Note: 1.The lamp beads and switches are relatively independent;
2.No positive or negative polarity distinction in wiring.



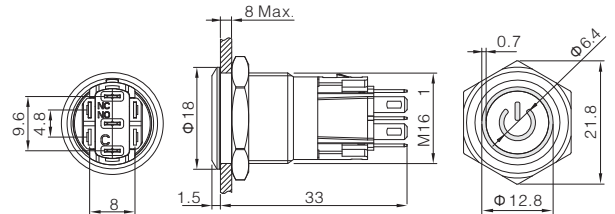
开关组合 Contact structure 1NO1NC
 操作类型 ■ Operaton mode 无字母代表自复按钮 / Z: 自锁按钮
 外壳材料 Crust material 不锈钢
 防护等级 ※ Protection degree 无字母代表IP65 / FP:IP67
 适用附件 Appendix M12-16F / M36



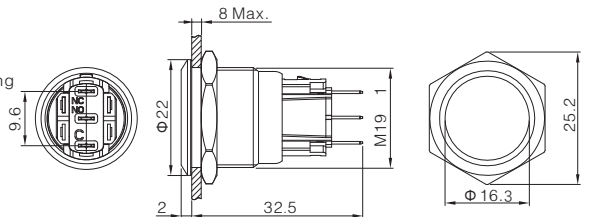
开关组合 Contact structure 1NO1NC
 操作类型 ■ Operaton mode 无字母代表自复按钮 / Z: 自锁按钮
 带灯颜色 △ Lamp color R G Y B W
 带灯电压 ▲ Lamp voltage 6V / 12V / 24V / 110V / 220V
 外壳材料 Crust material 不锈钢
 防护等级 ※ Protection degree 无字母代表IP65 / FP:IP67
 适用附件 Appendix M12-16F / M36



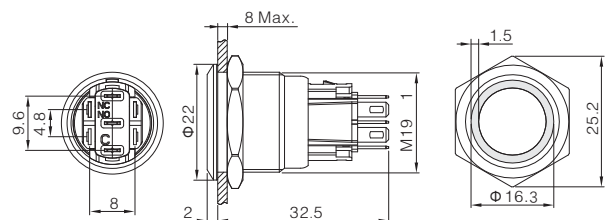
开关组合 Contact structure 1NO1NC
 操作类型 ■ Operaton mode 无字母代表自复按钮 / Z: 自锁按钮
 带灯颜色 △ Lamp color R G Y B W
 带灯电压 ▲ Lamp voltage 6V / 12V / 24V / 110V / 220V
 外壳材料 Crust material 不锈钢
 防护等级 ※ Protection degree 无字母代表IP65 / FP:IP67
 适用附件 Appendix M12-16F / M36



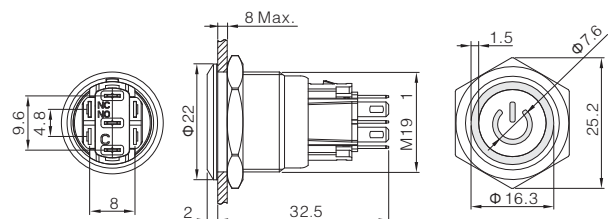
开关组合 Contact structure 1NO1NC
 操作类型 ■ Operaton mode 无字母代表自复按钮 / Z: 自锁按钮
 外壳材料 Crust material 不锈钢
 防护等级 ※ Protection degree 无字母代表IP65 / FP:IP67
 适用附件 Appendix M12-19F / M36



开关组合 Contact structure 1NO1NC
 操作类型 ■ Operaton mode 无字母代表自复按钮 / Z: 自锁按钮
 带灯颜色 △ Lamp color R G Y B W
 带灯电压 ▲ Lamp voltage 6V / 12V / 24V / 110V / 220V
 外壳材料 Crust material 不锈钢
 防护等级 ※ Protection degree 无字母代表IP65 / FP:IP67
 适用附件 Appendix M12-19F / M36

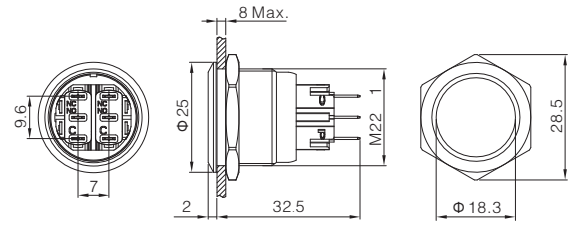


开关组合 Contact structure 1NO1NC
 操作类型 ■ Operaton mode 无字母代表自复按钮 / Z: 自锁按钮
 带灯颜色 △ Lamp color R G Y B W
 带灯电压 ▲ Lamp voltage 6V / 12V / 24V / 110V / 220V
 外壳材料 Crust material 不锈钢
 防护等级 ※ Protection degree 无字母代表IP65 / FP:IP67
 适用附件 Appendix M12-19F / M36

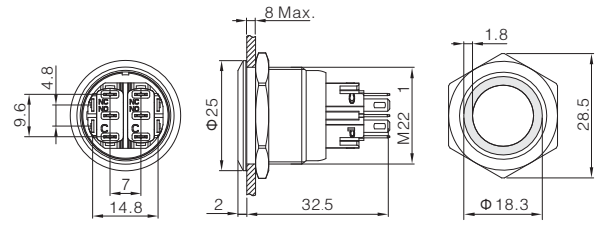




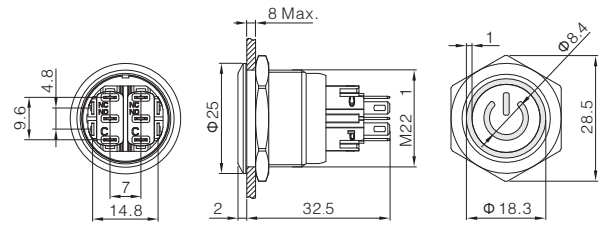
开关组合□ Contact structure 11:1NO1NC / 22:2NO2NC
 操作类型■ Operaton mode 无字母代表自复按钮 / Z: 自锁按钮
 No letter means Momentary / Z: Latching
 外壳材料 Crust material 不锈钢
 Stainless steel
 防护等级※ Protection degree 无字母代表IP65 / FP:IP67
 No letter means IP65/FP:IP67
 适用附件 Appendix M12-22F / M36-A



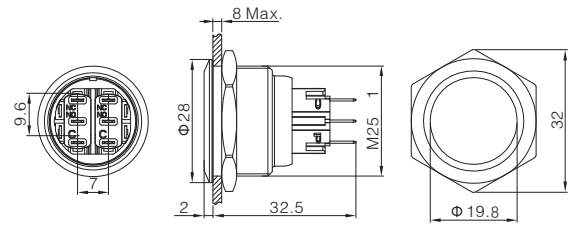
开关组合□ Contact structure 11:1NO1NC / 22:2NO2NC
 操作类型■ Operaton mode 无字母代表自复按钮 / Z: 自锁按钮
 No letter means Momentary / Z: Latching
 带灯颜色△ Lamp color R G Y B W
 带灯电压▲ Lamp voltage 6V / 12V / 24V / 110V / 220V
 外壳材料 Crust material 不锈钢
 Stainless steel
 防护等级※ Protection degree 无字母代表IP65 / FP:IP67
 No letter means IP65/FP:IP67
 适用附件 Appendix M12-22F / M36-A



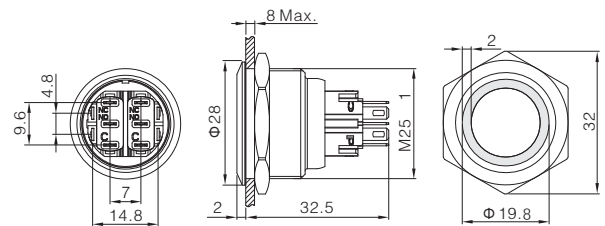
开关组合□ Contact structure 11:1NO1NC / 22:2NO2NC
 操作类型■ Operaton mode 无字母代表自复按钮 / Z: 自锁按钮
 No letter means Momentary / Z: Latching
 带灯颜色△ Lamp color R G Y B W
 带灯电压▲ Lamp voltage 6V / 12V / 24V / 110V / 220V
 外壳材料 Crust material 不锈钢
 Stainless steel
 防护等级※ Protection degree 无字母代表IP65 / FP:IP67
 No letter means IP65/FP:IP67
 适用附件 Appendix M12-22F / M36-A



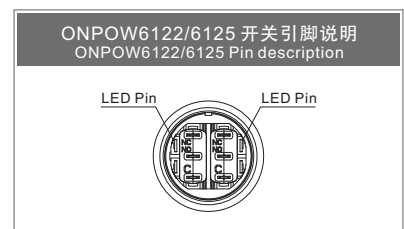
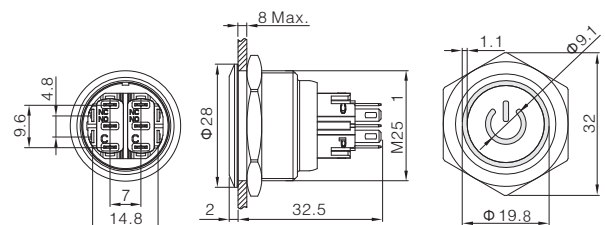
开关组合□ Contact structure 11:1NO1NC / 22:2NO2NC
 操作类型■ Operaton mode 无字母代表自复按钮 / Z: 自锁按钮
 No letter means Momentary / Z: Latching
 外壳材料 Crust material 不锈钢
 Stainless steel
 防护等级※ Protection degree 无字母代表IP65 / FP:IP67
 No letter means IP65/FP:IP67
 适用附件 Appendix M12-25F / M36-A



开关组合□ Contact structure 11:1NO1NC / 22:2NO2NC
 操作类型■ Operaton mode 无字母代表自复按钮 / Z: 自锁按钮
 No letter means Momentary / Z: Latching
 带灯颜色△ Lamp color R G Y B W
 带灯电压▲ Lamp voltage 6V / 12V / 24V / 110V / 220V
 外壳材料 Crust material 不锈钢
 Stainless steel
 防护等级※ Protection degree 无字母代表IP65 / FP:IP67
 No letter means IP65/FP:IP67
 适用附件 Appendix M12-25F / M36-A



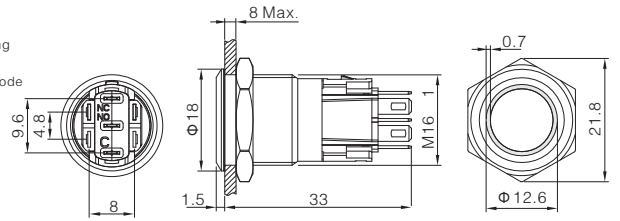
开关组合□ Contact structure 11:1NO1NC / 22:2NO2NC
 操作类型■ Operaton mode 无字母代表自复按钮 / Z: 自锁按钮
 No letter means Momentary / Z: Latching
 带灯颜色△ Lamp color R G Y B W
 带灯电压▲ Lamp voltage 6V / 12V / 24V / 110V / 220V
 外壳材料 Crust material 不锈钢
 Stainless steel
 防护等级※ Protection degree 无字母代表IP65 / FP:IP67
 No letter means IP65/FP:IP67
 适用附件 Appendix M12-25F / M36-A



ONPOW6116F-11 ■E/★RGB/▲/S/※ (可生产三引脚双色灯)(Dual color lamps can be customized)



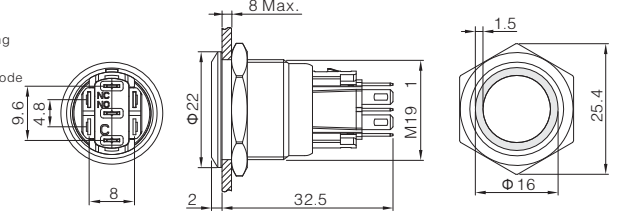
开关组合 Contact structure 1NO1NC
操作类型 Operaton mode 无字母代表自复按钮 / Z: 自锁按钮
No letter means Momentary / Z: Latching
带灯结构 Lamp structure 41: 三色共阴 42: 三色共阳
41: Common cathode 42: Common anode
带灯颜色 Lamp color **R G B**
带灯电压 Lamp voltage DC6V / 12V / 24V
外壳材料 Crust material 不锈钢
Stainless steel
防护等级 Protection degree 无字母代表IP65 / FP:IP67
No letter means IP65/FP:IP67



ONPOW6119F-11 ■E/★RGB/▲/S/※ (可生产三引脚双色灯)(Dual color lamps can be customized)



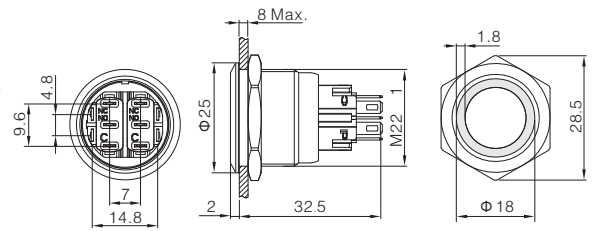
开关组合 Contact structure 1NO1NC
操作类型 Operaton mode 无字母代表自复按钮 / Z: 自锁按钮
No letter means Momentary / Z: Latching
带灯结构 Lamp structure 41: 三色共阴 42: 三色共阳
41: Common cathode 42: Common anode
带灯颜色 Lamp color **R G B**
带灯电压 Lamp voltage DC6V / 12V / 24V
外壳材料 Crust material 不锈钢
Stainless steel
防护等级 Protection degree 无字母代表IP65 / FP:IP67
No letter means IP65/FP:IP67



ONPOW6122F-□ ■E/★RGB/▲/S/※ (可生产三引脚双色灯)(Dual color lamps can be customized)



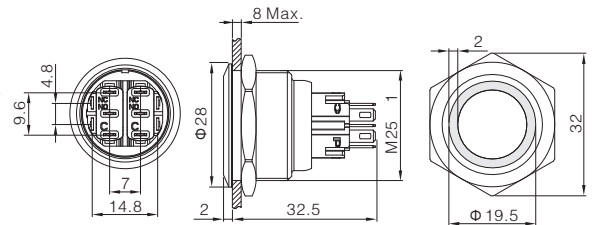
开关组合 Contact structure 11: 1NO1NC / 22: 2NO2NC
操作类型 Operaton mode 无字母代表自复按钮 / Z: 自锁按钮
No letter means Momentary / Z: Latching
带灯结构 Lamp structure 41: 三色共阴 42: 三色共阳
41: Common cathode 42: Common anode
带灯颜色 Lamp color **R G B**
带灯电压 Lamp voltage DC6V / 12V / 24V
外壳材料 Crust material 不锈钢
Stainless steel
防护等级 Protection degree 无字母代表IP65 / FP:IP67
No letter means IP65/FP:IP67



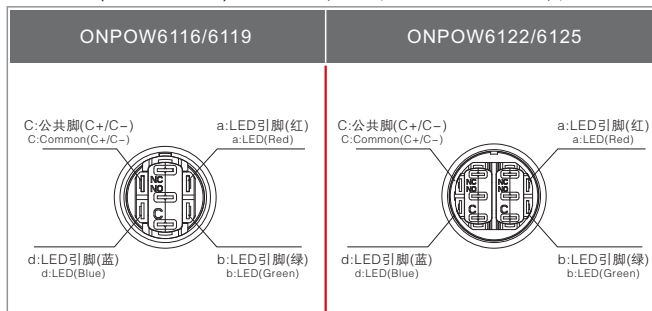
ONPOW6125F-□ ■E/★RGB/▲/S/※ (可生产三引脚双色灯)(Dual color lamps can be customized)



开关组合 Contact structure 11: 1NO1NC / 22: 2NO2NC
操作类型 Operaton mode 无字母代表自复按钮 / Z: 自锁按钮
No letter means Momentary / Z: Latching
带灯结构 Lamp structure 41: 三色共阴 42: 三色共阳
41: Common cathode 42: Common anode
带灯颜色 Lamp color **R G B**
带灯电压 Lamp voltage DC6V / 12V / 24V
外壳材料 Crust material 不锈钢
Stainless steel
防护等级 Protection degree 无字母代表IP65 / FP:IP67
No letter means IP65/FP:IP67



引脚说明(RGB三色灯) Pin description (RGB tri-color lamp)



灯珠规格(RGB三色灯) Lamp specifications (RGB tri-color lamp)

灯珠类型 Lamp type	单向三色LED灯珠 One-way tri-color LED lamp
发光颜色 Lamp color	R G B
LED寿命 LED life	≥ 40000h
额定电压 Lamp voltage	无电阻: R 1.8V, G 2.8V, B 2.8V 内置电阻: DC6V, DC12V, DC24V Built-in resistor: DC6V, DC12V, DC24V
电流 Current	< 20mA
灯珠等效电路 Circuit diagram	<div style="display: flex; justify-content: space-around;"> <div style="text-align: center;"> <p>共阴 Common cathode</p> </div> <div style="text-align: center;"> <p>共阳 Common anode</p> </div> </div> <p>采用单向LED灯珠, 区分正负极 Distinguish the positive and negative poles when wiring</p>